

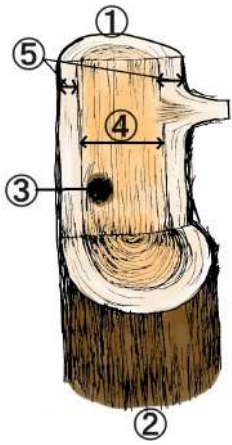
木材の特性. 1

名前

解答

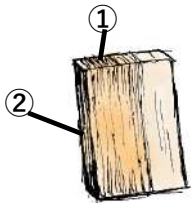
解答

問1 次の木材の部位①～⑤の名前について答えよ。



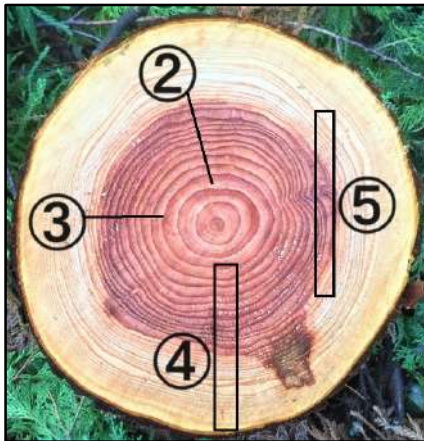
- ① この部分を何というか。(梢に近い方) (すえ)
- ② この部分を何というか。(根に近い方) (もと)
- ③ この部分を何というか。(黒い部分) (節(ふし))
- ④ この部分を何というか。(矢印の間) (心材(しんざい))
- ⑤ この部分を何というか。(矢印の間) (辺材(へんざい))

問2 次の木材の部位①～②の名前について答えよ。



- ① この部分を何というか。 (こぐち)
- ② この部分を何というか。 (こば)

問3 次の問いに答えよ。



- ① 木材の断面に見られる、この同心の輪を何というか。
 ※1年間に成長した部分 (年輪)
- ② ①の中で、色の薄いこの部分を何というか。
 ※春から夏にかけて成長した部分 (早材(春材))
- ③ ①の中で、色の濃いこの部分を何というか。
 ※夏から秋にかけて成長した部分 (晩材(夏材))
- ④ 年輪に対して、このように半径方向に切断した木材を何というか。 (まさ目材)
- ⑤ 年輪に対して、このように接線方向に切断した木材を何というか。 (板目材)
- ⑥ ⑤のように切断した場合、木表(きおもて)は⑤の左側か、右側か。 (右側 ※樹皮側が表)
- ⑦ ⑤のように切断した場合、木裏(きうら)は⑤の左側か、右側か。 (左側 ※木の中心側が裏)
- ⑧ 木材を④と⑤のように切り出して乾燥させたとき、変形が大きいのはどちらか。
 ※まさ目材と板目材では、板目材の方が変形が大きい。 (⑤)

