

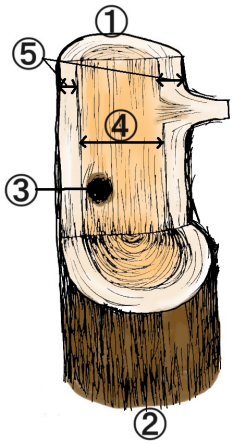


解答

木材の特性. 1

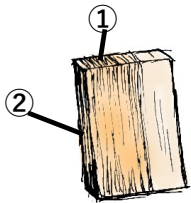
名前 _____

問1 次の木材の部位①～⑤の名前について答えよ。



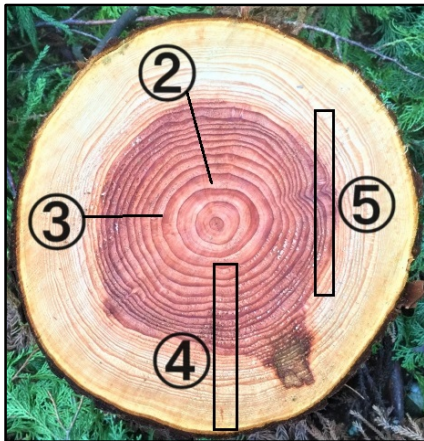
- ① この部分を何というか。(梢に近い方) ()
- ② この部分を何というか。(根に近い方) ()
- ③ この部分を何というか。(黒い部分) ()
- ④ この部分を何というか。(矢印の間) ()
- ⑤ この部分を何というか。(矢印の間) ()

問2 次の木材の部位①～②の名前について答えよ。



- ① この部分を何というか。 ()
- ② この部分を何というか。 ()

問3 次の問いに答えよ。



- ① 木材の断面に見られる、この同心の輪を何というか。 ()
- ② ①の中で、色の薄いこの部分を何というか。 ()
- ③ ①の中で、色の濃いこの部分を何というか。 ()
- ④ 年輪に対して、このように半径方向に切断した木材を何というか。 ()
- ⑤ 年輪に対して、このように接線方向に切断した木材を何というか。 ()
- ⑥ ⑤のように切断した場合、木表(きおもて)は⑤の左側か、右側か。 ()
- ⑦ ⑤のように切断した場合、木裏(きうら)は⑤の左側か、右側か。 ()
- ⑧ 木材を④と⑤のように切り出して乾燥させたとき、変形が大きいのはどちらか。 ()

