

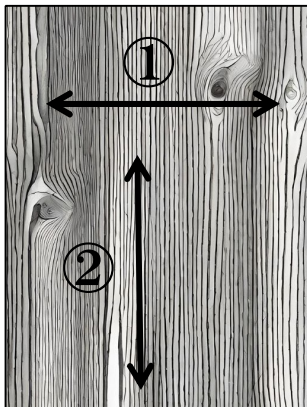


解答

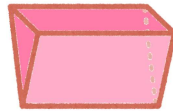
# 木材の特性.2

名前 \_\_\_\_\_

問1 次の問いに答えよ。

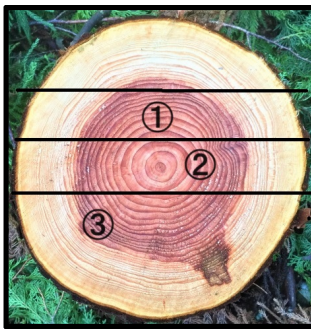


- この木材の繊維方向は①と②のどちらか。( )
- この板材に、以下のような三角柱の金属を使って圧力をかけた。金属を①と②のように配置した場合、どちらの金属が先に板を割るか。

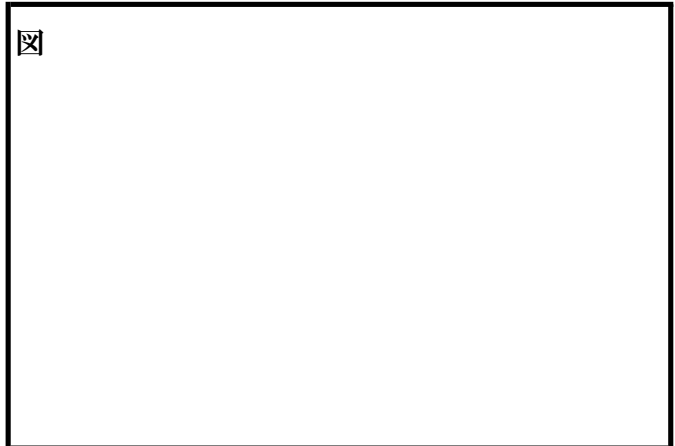


( )

問2 次の木材を線のように切断して乾燥させた。①～③の部分はどうに変形するか。図に示せ。



乾燥



- 木材には、針葉樹材と広葉樹材がある。密度が大きいのはどちらか。( )
- 針葉樹材にはどのようなものがあるか。例を2つ挙げよ。( )
- 広葉樹材にはどのようなものがあるか。例を2つ挙げよ。( )
- 木材の特性を持つ材料を何というか。( )
- 単板を奇数枚、接着剤で張り合わせたものを何というか。( )
- 割れや節を除いた板材を、繊維方向を合わせてつなぎ合わせたり、積み重ねたりして接着したものを何というか。( )
- 木材を小片化したものに、接着剤を加えて、積み重ねた後、熱圧したものを何というか。( )
- 木材を線維化したものに、接着剤を加えて、積み重ねた後、熱圧したものを何というか。( )

