

植物のつくり

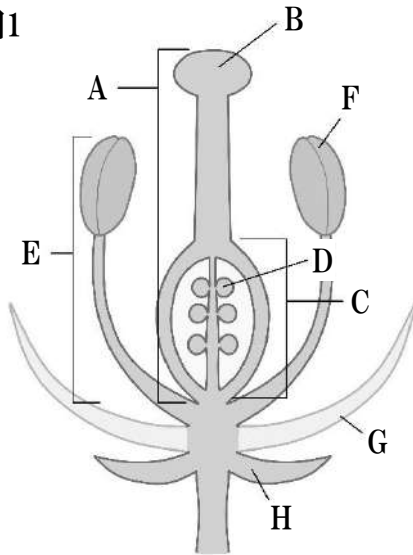
名前

解答

解答

問1 図1は、アブラナを示す図である。A～Hの部位の名称を答えよ。

図1



(A:めしべ)

(B:柱頭)

(C:子房)

(D:胚珠)

(E:おしべ)

(F:やく)

(G:かべん)

(H:がく)

問2 図1のA～Hのうち花粉が入っている部位はどれか。

(F:やく)

問3 図1のA～Hのうち種子となる部位はどれか。

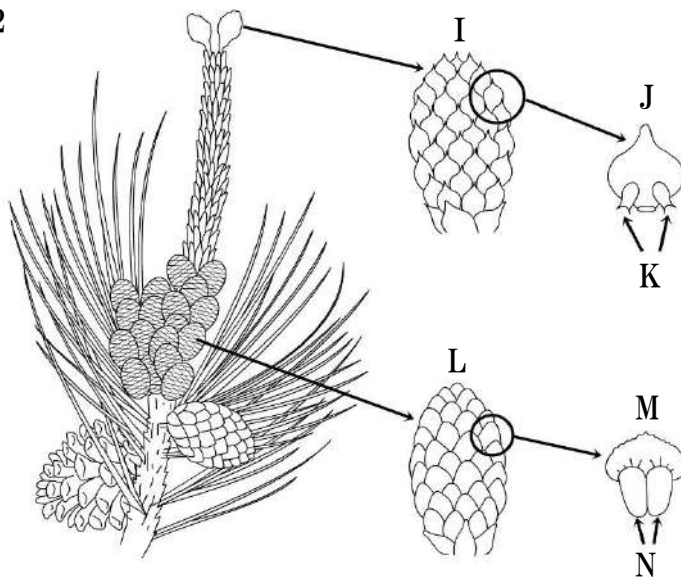
(D:胚珠)

問4 図1のA～Hのうち実となる部位はどれか。

(C:子房)

問5 図2は、マツを示す図である。I～Nの部位の名称を答えよ。

図2



(I:雌花)

(J:鱗片)

(K:胚珠)

(L:雄花)

(M:鱗片)

(N:花粉のう)

問6 図2のI～Nのうち花粉をつくる部位はどれか。

(N:花粉のう)

問7 図2のI～Nのうち種子となる部位はどれか。

(K:胚珠)

