

# 被子植物.1

名前 \_\_\_\_\_



解答

問1 被子植物とは何か。

( )

問2 次に挙げる植物のうち被子植物はどれか。全て挙げよ。

( )

①ソテツ

②アブラナ

③サクラ

④タンポポ

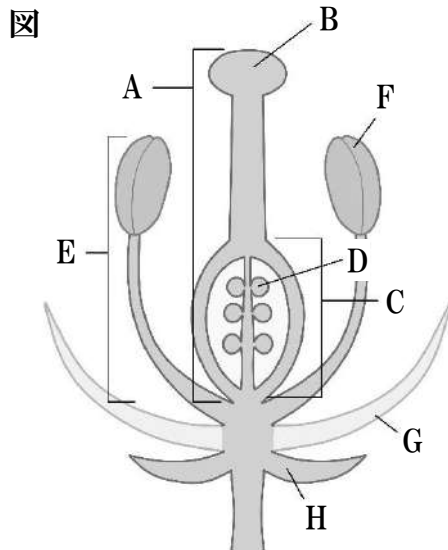
問3 被子植物は、果実をつくる。果実は、何が成長したものか。

( )

問4 被子植物の受粉は、花粉がめしべの柱頭につくことで行われる。花粉は、どのように運ばれるか。

( )

問5 図は、アブラナを示す。A～Hの部位の名称を答えよ。



( A: )

( B: )

( C: )

( D: )

( E: )

( F: )

( G: )

( H: )

問6 次のうち被子植物の特徴として正しいものはどれか。全て答えよ。

①被子植物は、種子で増える。

②イチヨウにはぎんなんがなる。ぎんなんは果実なので、イチヨウは被子植物である。

③被子植物は、雄花と雌花を咲かせる。

④被子植物は、虫に花粉を運んでもらうことで受粉する。このため、被子植物の花は、虫をおびき寄せるために、美しかったり、においを発したりしている。

( )

