

# 体の発育と発達. 1

名前

解答

解答

問1 大人になるまでに、身長や体重が急に発育する時期が2度ある。この時期を何というか。

( 発育急進期 )

問2 第1発育急進期は何歳頃にあたるか。

( 0～2歳ごろ )

問3 発育とは何か。

( 体や器官の重さや大きさが増すこと )

問4 発達とは何か。

( 体や器官の働きが高まること )

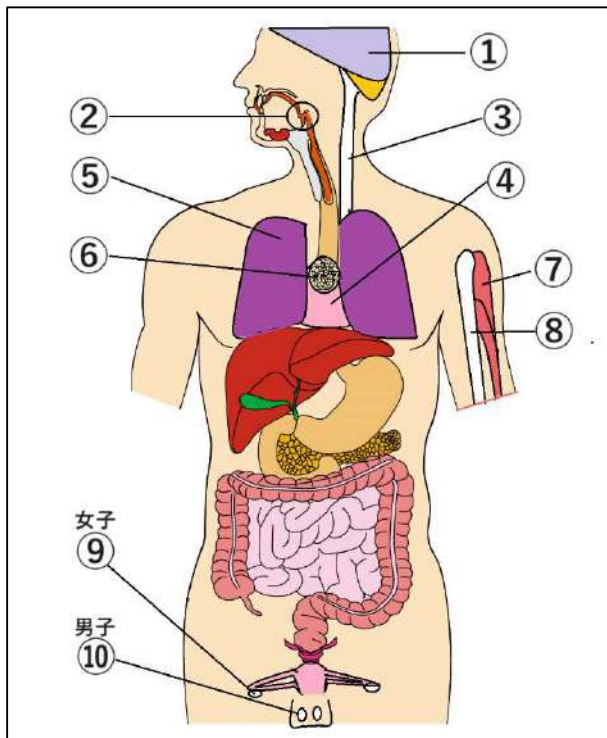
問5 思春期は、第1発育急進期と第2発育急進期のどちらにあたるか。

( 第2発育急進期 )

問6 第2発育急進期は、一般的に、女子と男子のどちらのほうが早く来るか。

( 女子 )

問7 下図①～⑩の体の器官の名前を答えよ。



① ( 脳 )

② ( へんとう )

③ ( 脊髄(せきずい) )

④ ( 心臓 )

⑤ ( 肺 )

⑥ ( 胸腺 )

⑦ ( 筋肉 )

⑧ ( 骨 )

⑨ ( 卵巣 )

⑩ ( 精巣 )

問8 思春期に急速に発達する器官は何か。

( 生殖器 (性器ともいう) )

問9 思春期に現れる男女それぞれの体の特徴を何というか。

( 二次性徴 )

