



解答

体の発育と発達. 1

名前 _____

問1 大人になるまでに、身長や体重が急に発育する時期が2度ある。この時期を何というか。

()

問2 第1発育急進期は何歳頃にあたるか。

()

問3 発育とは何か。

()

問4 発達とは何か。

()

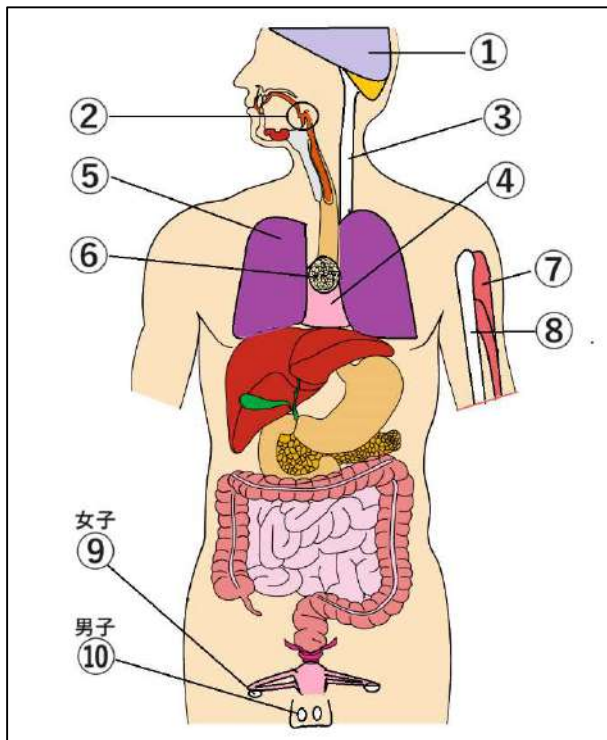
問5 思春期は、第1発育急進期と第2発育急進期のどちらにあたるか。

()

問6 第2発育急進期は、一般的に、女子と男子のどちらのほうが早く来るか。

()

問7 下図①～⑩の体の器官の名前を答えよ。



① ()

② ()

③ ()

④ ()

⑤ ()

⑥ ()

⑦ ()

⑧ ()

⑨ ()

⑩ ()

問8 思春期に急速に発達する器官は何か。

()

問9 思春期に現れる男女それぞれの体の特徴を何というか。

()