



体の発育と発達.3

名前 _____

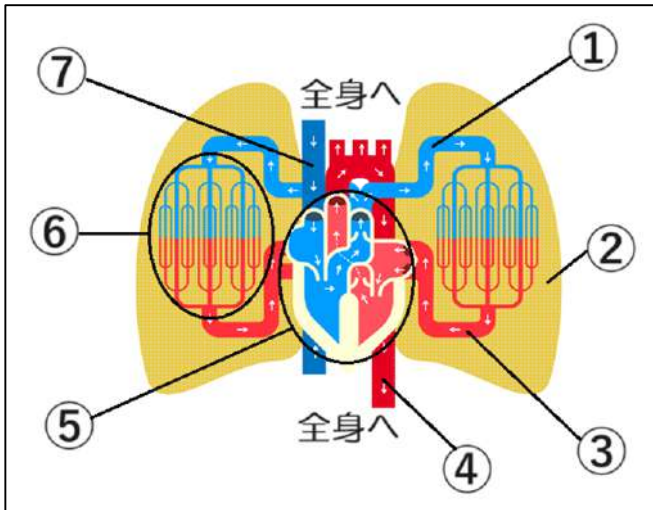
解答

- 問1 血圧とは何か。 ()
- 問2 循環器が発達すると、脈拍数はどうなるか。 ()
- 問3 循環器が発達すると、拍出量はどうなるか。 ()

以下の文は、問2・3の解答の理由について述べたものである。()に当てはまる言葉を答えよ。

心臓が()くなったり、収縮する力が()くなることによって、1回の()が増えるから。

- 問4 拍出量が増えると血圧はどうなるか。 ()
- 問5 次の図は心臓と血液の流れについて表している。①～⑦の名前を答えよ。



- ① ()
- ② ()
- ③ ()
- ④ ()
- ⑤ ()
- ⑥ ()
- ⑦ ()

- 問6 次の文の()に当てはまる言葉を答えよ。

思春期は、循環器、呼吸器の機能とかわりの深い()力を高めるのにもっとも適した時期である。

激しい運動を行うと、呼吸数と()数が増加する。多量の()を体内に取り入れ、()液と一緒に全身に運ぶ必要があるからである。

- 問7 1回の呼吸量と拍出量を増加させるためには、「少しきつい」と感じる程度の運動を継続的に続けると良い。「少しきつい」と感じるための目安は何か。
()

- 問8 呼吸器や循環器の機能を発達させるのに向いている運動は何か。
()

