

大王の時代.1

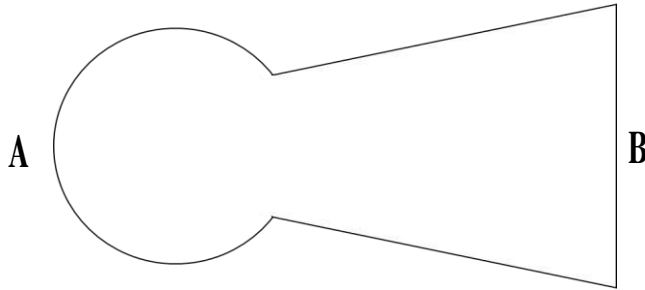
名前 解答

解答

問1 3世紀後半になると、奈良盆地を中心とする地域に、豪族と王からなる勢力が現れた。この勢力を何というか。 (大和政権)

問2 問1の勢力の王は何と呼ばれたか。 (大王)

問3 図のような形状の古墳を何というか。また、図のABのうち前方はどちらか。 (名称:前方後円墳)

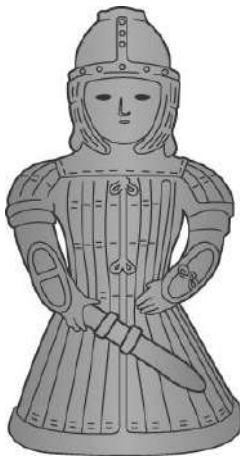


(前方:B)

問4 古墳が盛んに造られた6世紀末ごろまでを何時代とよぶか。 (古墳時代)

問5 日本最大の古墳は何か。 (大仙古墳(仁徳陵古墳))

問6 古墳のまわりや頂上には、図のように人間や動物をかたどったものが置かれた。これは何か。 (埴輪)



問7 古墳とは何か。 (王や豪族の墓)

問8 5世紀から6世紀にかけての中国について記載したものとして正しいものを次から選べ。

①南朝と北朝に分かれて対立していた。

②高句麗、百濟、新羅が勢力を争っていた。

③始皇帝によって万里の長城が築かれた。

④魏・呉・蜀の3つの国に分かれていた。 (①)

