

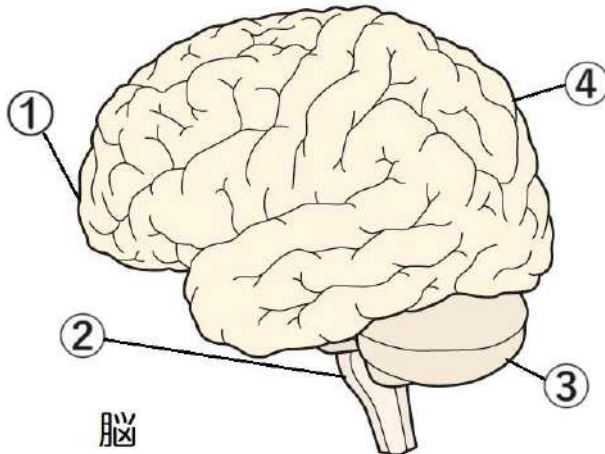
# 心の発達. 1

名前

解答

解答

- 問1 心の働きは、どの器官によって営まれているか。 ( 大脳 )
- 問2 脳の一番外側の部分を何というか。 ( 大脳新皮質 )
- 問3 脳のうち思考、感情、記憶などの働きをする部分を何というか。  
( 前頭前野 )
- 問4 前頭前野は、どのような働きを担う部分か。  
( 思考、感情、意思、積極性、創造性、記憶するなどの働き )
- 問5 心の備える3つの機能は何か。 ( 知的機能 )  
( 情意機能 ) ( 社会性 )
- 問6 知的機能とは、どのような機能か。  
( 言葉を使う、記憶する、理解する、考える、判断する、推理する など )
- 問7 情意機能とは、どのような機能か。  
( 感情、意思 )
- 問8 社会性とは何か。  
( 自主性、協調性、責任感などの、社会生活に必要な考え方や行動の仕方 )
- 問9 社会性が育つと、自分の判断で行動したいという気持ちが強くなる。このような気持ちを何というか。  
( 自立したい気持ち )
- 問10 次の図は脳を表している。①～④の部位について答えよ。



- ① ( 前頭前野 )
- ② ( 脳幹 )
- ③ ( 小脳 )
- ④は脳の外側の部分である。
- ④ ( 大脳新皮質 )

- 問11 大脳の前頭葉はゆっくり発達するか。それとも早く発達するか。 ( ゆっくり発達する )

