



心の発達. 1

名前 _____

解答

問1 心の働きは、どの器官によって営まれているか。 ()

問2 脳の一番外側の部分を何というか。 ()

問3 脳のうち思考、感情、記憶などの働きをする部分を何というか。
()

問4 前頭前野は、どのような働きを担う部分か。
()

問5 心の備える3つの機能は何か。 ()
() ()

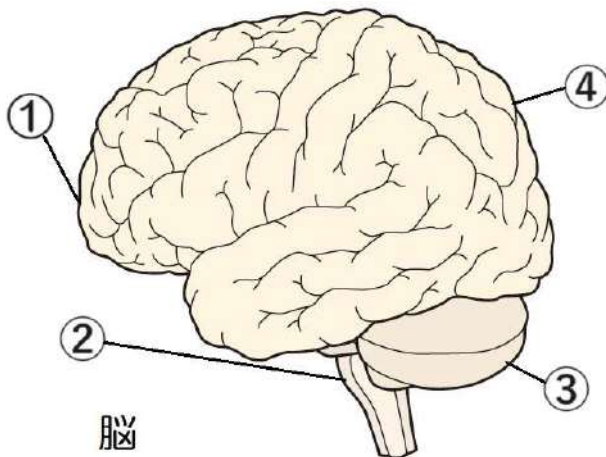
問6 知的機能とは、どのような機能か。
()

問7 情意機能とは、どのような機能か。
()

問8 社会性とは何か。
()

問9 社会性が育つと、自分の判断で行動したいという気持ちが強くなる。このような気持ちを何というか。
()

問10 次の図は脳を表している。①～④の部位について答えよ。



① ()

② ()

③ ()

④は脳の外側の部分である。

④ ()

問11 大脳の前頭葉はゆっくり発達するか。それとも早く発達するか。 ()

