



動物の分類総合.7

名前 _____

解答

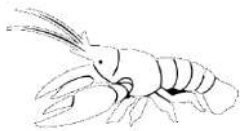
問1 次の表は、A～Eの動物の特徴をまとめたものである。以下の設問に答えよ。

動物	A	B	C	D	E
背骨	ある	ある	ある	ある	ない
呼吸器官	えら	子…えらと皮膚 親…肺と皮膚	肺	肺	えら
子の生まれ方	卵生	卵生	卵生	卵生	卵生
恒温動物 変温動物	変温動物	変温動物	恒温動物	変温動物	変温動物

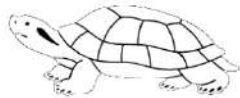
- (1) A～Dの動物をまとめて何というか。 ()
- (2) Eのような、A～D以外の動物を何というか。 ()
- (3) Aの動物は何類か。 ()
- (4) Bの動物は何類か。 ()
- (5) Cの動物は何類か。 ()
- (6) Dの動物は何類か。 ()
- (7) マグロは、A～Dのどれに分類されるか。 ()
- (8) サンショウウオは、A～Dのどれに分類されるか。 ()
- (9) ワニは、A～Dのどれに分類されるか。 ()

問2 次の動物について以下の設問に答えよ。

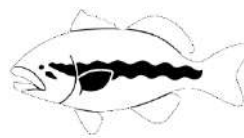
アメリカザリガニ



アカミミガメ



ブラックバス



アライグマ



- (1) 卵生の動物はどれか。 ()
- (2) 背骨がある動物はどれか。 ()
- (3) 恒温動物はどれか。 ()
- (4) アメリカザリガニの体表にある殻を何というか。 ()
- (5) アメリカザリガニのように、体表に殻を持つ動物を節足動物の中でも特に何類というか。 ()

