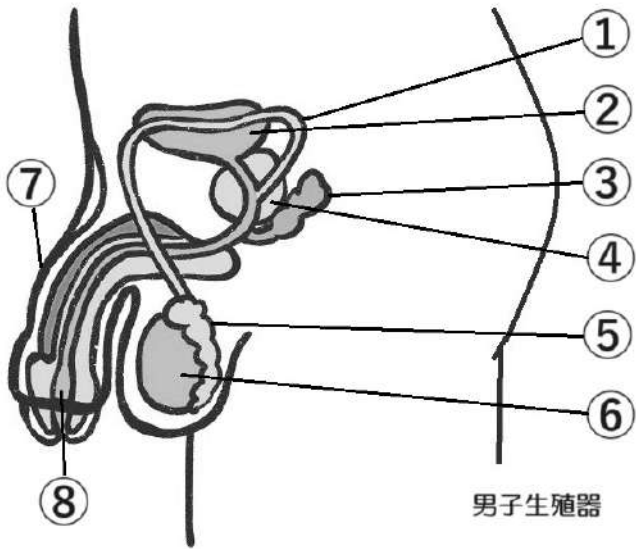


# 生殖機能.4

名前                      解答                     

解答

問1 次の図は男性生殖器を表している。①～⑧の部位の名前を答えよ。



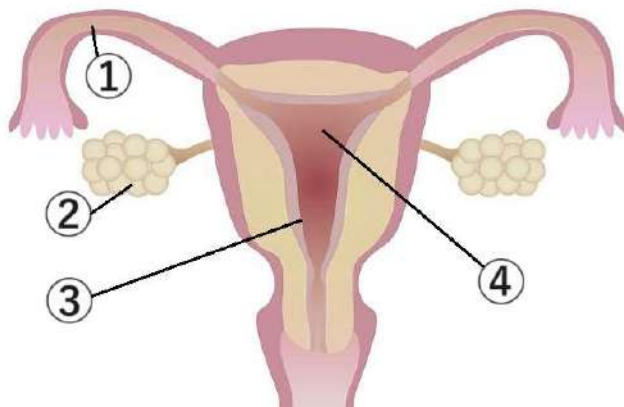
- ① ( 精管 )
- ② ( ぼうこう (膀胱) )
- ③ ( 精のう )
- ④ ( 前立腺 )
- ⑤ ( 精巣上部 )
- ⑥ ( 精巣 )
- ⑦ ( 陰茎 )
- ⑧ ( 尿道 )

問2 次の図は女性生殖器を表している。①～⑥の部位の名前を答えよ。



- ① ( 卵管 )
- ② ( 卵巣 )
- ③ ( 子宮 )
- ④ ( ぼうこう (膀胱) )
- ⑤ ( 尿道 )
- ⑥ ( 膣 (ちつ) )

問3 次の図は女性生殖器を表している。①～④の部位の名前を答えよ。



- ① ( 卵管 )
- ② ( 卵巣 )
- ③ ( 子宮内膜 )
- ④ ( 子宮 )

