

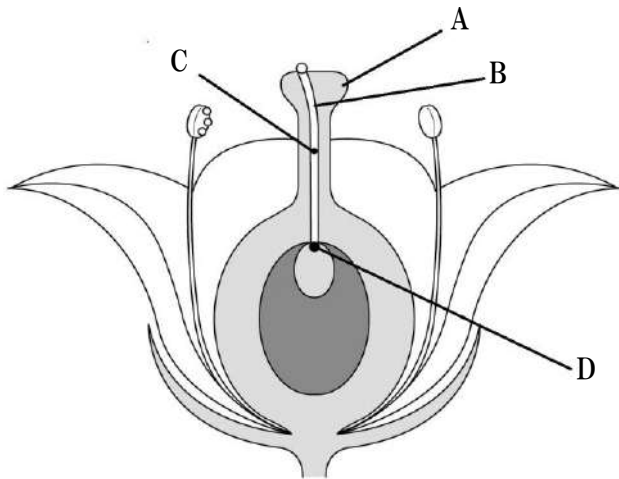
# 無性生殖と有性生殖.1

名前

解答

解答

- 問1 生物が自分と同じ種類の新しい個体をつくることを何というか。 ( 生殖 )
- 問2 単細胞生物はどのようにして新しい個体をつくるか。  
( からだが2つに分かれることで新しい個体をつくる )
- 問3 受精を行わない生殖を何というか。 ( 無性生殖 )
- 問4 受精によって新しい個体をつくる生殖を何というか。 ( 有性生殖 )
- 問5 動物の生殖細胞は何か。 ( 卵と精子 )
- 問6 被子植物の生殖細胞は何か。 ( 卵細胞と精細胞 )
- 問7 2種類の生殖細胞が結合し、それぞれの核が合体して1個の細胞になることを何というか。  
( 受精 )
- 問8 図のA~Dの名称を答えよ。



- ( A:柱頭 )
- ( B:花粉管 )
- ( C:精細胞 )
- ( D:卵細胞 )

- 問9 被子植物の柱頭に花粉がついてから、受精卵ができるまでの過程を説明せよ。

花粉から柱頭の内部へと花粉管がのびる。花粉管が胚珠に達すると、花粉管の先端部まで運ばれた精細胞と胚珠の中の卵細胞が結合して受精し、受精卵ができる。

- 問10 動物では、受精卵が細胞分裂を始めてから、自分で食物をとることができる個体となる前までを何というか。

( 胚 )

