

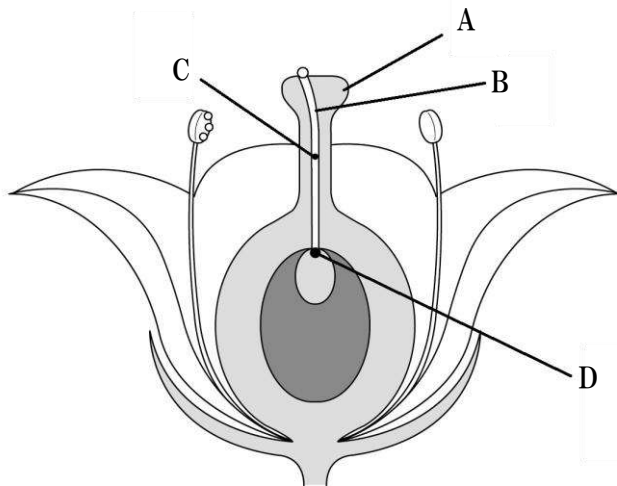
無性生殖と有性生殖.1

名前 _____



解答

- 問1 生物が自分と同じ種類の新しい個体をつくることを何というか。 ()
- 問2 単細胞生物はどのようにして新しい個体をつくるか。
()
- 問3 受精を行わない生殖を何というか。 ()
- 問4 受精によって新しい個体をつくる生殖を何というか。 ()
- 問5 動物の生殖細胞は何か。 ()
- 問6 被子植物の生殖細胞は何か。 ()
- 問7 2種類の生殖細胞が結合し、それぞれの核が合体して1個の細胞になることを何というか。
()
- 問8 図のA~Dの名称を答えよ。



- (A:)
- (B:)
- (C:)
- (D:)

- 問9 被子植物の柱頭に花粉がついてから、受精卵ができるまでの過程を説明せよ。

- 問10 動物では、受精卵が細胞分裂を始めてから、自分で食物をとることができる個体となる前までを何というか。

()

