

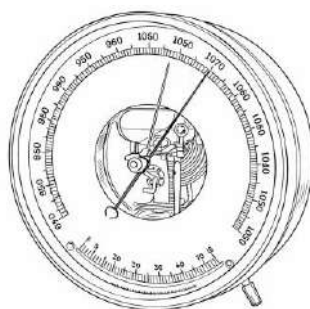
気象の観測.1

名前

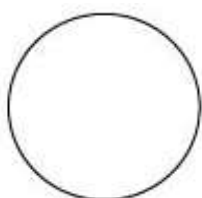
解答

解答

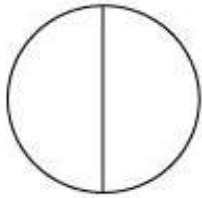
- 問1 大気中で起こる様々な現象を何というか。 (気象)
- 問2 空気のしめり具合を表す気象要素は何か。 (湿度)
- 問3 風のふいてくる方向を示す気象要素は何か。 (風向)
- 問4 風の速さを示す気象要素は何か。 (風速)
- 問5 風の強さを示す気象要素は何か。 (風力)
- 問6 空全体を10としたときの雲が覆っている割合を何というか。 (雲量)
- 問7 気温は、地上から約何mの高さで測るか。 (1.5m)
- 問8 気温を測るとき、直射日光が温度計のどこに当たらないようにするか。 (球部)
- 問9 乾湿計を用いて湿度を測る場合、乾球の示す温度と、乾球と湿球の示す温度の差とを用いて表から湿度を求める。この表を何というか。 (湿度表)
- 問10 下図のような気圧計を何というか。 (アネロイド気圧計)



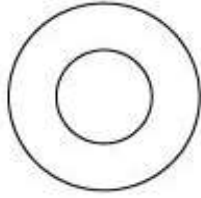
- 問11 1気圧は、約何hPaか。 (1013hPa)
- 問12 風速の単位は何か。 (m/s)
- 問13 次の記号が表す天気を答えよ。



(快晴)



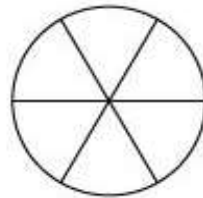
(晴れ)



(曇り)



(雨)



(雪)

- 問14 雨量の単位は何か。 (mm)

